

伊勢市の情報をお届けします



Ise City
広報

いせ

令和2年
(2020年)

7月1日号

No.283

伊勢市
新型コロナ
対策

アット @伊勢 action

食・泊

みらい チケット



緊急特集

新型コロナウイルスに負けない！ がんばるお店を応援！

食・泊みらいチケット

得

チケットの申し込み・
受け取り方法など、
詳しくは次のページを
見てな！

公益社団法人 伊勢市観光協会 (☎28-3705 FAX 27-1049)
観光振興課 (☎21-5566 FAX 21-5651)

共同企画

「食・泊みらいチケット」とは、新型コロナウイルス感染症の影響により、営業自粛や休業などの対応を迫られ、苦しい状況にある市内事業者(飲食業・宿泊業)を応援するためのチケットです。店舗・施設を指定して支援を申し込んでいただくと、返礼品としてみらいチケットを受け取れます。「お得」にお店・お宿を元気づけましょう！



(公社)伊勢市観光協会
公社キャラクター

みらいチケット

みらいチケット 伊勢 検索 Q

新型コロナウイルス感染症の拡大防止対策のため、掲載している催し物などが、中止・延期・内容の一部変更になる場合があります。お出掛けなどの際は、事前に、掲載の問い合わせ先へご確認をお願いします。また、発熱や風邪の症状がある場合は、催し物などの参加を含め、外出をお控えください。

往復はがきの書き方

63 往信	〒516-0074	何も記入 しないで ください。
本町16-2 伊勢市観光協会 みらいチケット係		
往信用表		返信用裏

63 返信	〒000-0000	① 応援する 店番号・店名・ 応援額 <small>※複数店舗応援可能です。</small>
住所 氏名様		② 郵便番号 ③ 住所 ④ 氏名 ⑤ 電話番号 <small>(連絡が付きやすい番号)</small>
返信用表		往信用裏

応援方法



7月10日(金) 消印有効

3

お知らせはがきが
届いたら、伊勢市
観光協会に支援
金を渡し、チケッ
トを受け取る
※お知らせはがきに記載の内
容を、チケット受け取り前に
必ず確認してください。



1口
250円
お得!

飲食店応援コース

支援1,000円[1口]につき、
1,250円チケット・1枚を
お返しします。

利用方法

支援したお店での食事
(テイクアウト・デリバリーの利用も可)

利用期限

令和3年2月28日(日)

1口
500円
お得!

宿泊施設応援コース

支援1,000円[1口]につき、
1,500円チケット・1枚をお返しします。

利用方法

支援した宿泊施設の利用

利用期限

令和3年12月15日(水)

※宿泊予約の申し込みは各施設へ別途必要です。

@伊勢 action

食・泊

みらい
チケット

新型コロナウイルスに
負けない!
がんばるお店を応援!



- [200] スナック由美
- [201] スナック優
- [202] ご飯や.らいおん
- [203] 驛亭
- [204] スナック ルイーダ
- [205] 料理居酒屋 いっしん
- [206] Only you
- [207] グレン プライシェ
- [208] カラオケ焼酎酒場 きゃんちゃ
- [209] Premier
- [210] ライダーズカフェ寺住明王寺
- [211] 結香 YUUKA
- [212] 鳥翔
- [213] マルナカ
- [214] スナック喜美
- [215] 炭火焼肉 友丸
- [216] 酒bar Mibu
- [217] ブーケ
- [218] SNACK l'avion
- [219] ダイヤモンド ダスト
- [220] カレナデ
- [221] おたいの店
- [222] LAKOTA
- [223] やがちゃん
- [224] SAYUKI
- [225] SNACK オラウータン
- [226] SNACK FUN
- [227] うまか味薩摩
- [228] とり乃家
- [229] スナックやねうら
- [230] DUNE

- [231] 焼肉 多楽ふく
- [232] NOA
- [233] たこやき天下無双伊勢店
- [234] 焼き鳥あけぼの
- [235] 艶 -EN-
- [236] スナックきよ
- [237] Masi
- [238] エタニティー
- [239] フランス料理 ボンヴィヴァン
- [240] Cuccagna2
- [241] Cuccagna3
- [242] 若松屋 外宮前店
- [243] 若松屋 河崎本店
- [244] 若松屋 宮川店
- [245] 豚捨 外宮前店
- [246] カーザピアンカ
- [247] 寿し秋
- [248] おかげ横丁 すし久
- [249] おかげ横丁 海老丸
- [250] おかげ横丁 団五郎茶屋
- [251] おかげ横丁 ふくすけ
- [252] へんば餅 本店
- [253] へんば餅 おはらい町店
- [254] へんば餅 宮川店
- [255] へんば餅 伊勢市駅前店
- [256] カフェ レリッシュノート
- [257] あそらの茶屋
- [258] 鮫 伊な勢
- [259] めおと岩カフェ
- [260] 中華料理 福昇亭
- [261] 喫茶ホットライン

- [262] めん処 政成
- [263] 伊勢河崎商人館 商人蔵カフェ
- [264] 酒蔵 森下
- [265] S-Bar RAVE
- [266] heure
- [267] ナイトラウンジ シャガ〜る
- [268] ご馳走家
- [269] 喫茶のなか
- [270] とんかつ・トンテキ 縁
- [271] 割烹・寿司 桂外宮
- [272] 炭火焼うなぎ料理 いしぐろ
- [273] 焼肉ホルモン 矢形屋
- [274] 心友倶楽部 ベントレー
- [275] 酒Bar 35 miko
- [276] 麺屋やまと
- [277] 陶陶伊勢店
- [278] ベトナムの風
- [279] 新割烹 柚子
- [280] ホームプラス
- [281] 藤むら家
- [282] 炭焼肉丸
- [283] 津留野家
- [284] にく家 たくみ
- [285] あぶり焼肉匠 PART2伊勢店
- [286] 手打ち蕎麦 柿右衛門
- [287] 料理工房 たなか
- [288] まめや
- [289] 伊勢だるまや
- [290] 伊勢っ子寿司
- [291] レストラン ルサンク

宿泊施設応援コース

[]は店番号

- [501] やわらの湯 まるや
- [502] 倉野屋
- [503] ビジネスホテル山本
- [504] 伊勢の宿 日の出旅館
- [505] 大石屋
- [506] 伊勢戸田家 料庵
- [507] 伊勢の宿 紅葉軒
- [508] 岩戸館
- [509] 麻吉旅館
- [510] 民宿 ヤマト
- [511] 潮香苑
- [512] 伊勢の宿 山田館
- [513] 伊勢のゲストハウス 風見荘
- [514] 二見温泉 ホテル清海
- [515] 旅館 つるや
- [516] 伊勢パールピアホテル
- [517] 宿屋 伊勢ピット
- [518] AUBERGE YUSURA [ゆすら]
- [519] 愛犬と泊まれる旅館 まつしん
- [520] 星出館
- [521] 海洋楼
- [522] ジャズが流れる浜辺のお宿 浜千代館
- [523] ウィークリーマンション伊勢
- [524] 海恵の宿
- [525] 松阪屋 吸霞園
- [526] 宿屋 五十鈴

1事業者の限度額まで支援が集まりましたら、そのお店・施設への支援受け付けを終了します。申し込み多数の場合は、抽選を行います。

感染症対策へのご協力をお願いします

基本は、「手洗い」「マスクの着用を含む咳エチケット」「3密(密閉・密集・密接)の回避」です。引き続きご理解・ご協力をお願いします。

詳しい情報はこちら [厚生労働省](#)



手洗い 5つのタイミング

(厚生労働省ホームページから)

咳やくしゃみ、
鼻をかんだとき

外から家へ
帰ったとき

ご飯を食べるとき
前と後

病気の人の
ケアをしたとき

外にあるものに
触ったとき

次号
ピックアップ

伊勢市の新型コロナウイルス対策
伊勢市地域応援商品券(プレミアム付)の販売を、
「広報いせ」7月15日号でお知らせします。

両コース共通

支援額

1口 1,000円

1人当たり両コース合わせて
50口(5万円)まで支援可能

※クラウドファンディング(6月10日~7月1日)と合わせて、1人当たり5万円まで支援していただけます。

申し込み

7月10日(金) [消印有効] までに、往復はがきに必要事項(右図参照)を記入し、伊勢市観光協会へ郵送

※1人1枚しか申し込みません。

※両コース合わせて1,000万円(1万口)以上(予定)の申し込みがあった場合は、7月20日(月)・14:00から、伊勢市観光協会で開催抽選を行います。

※新型コロナウイルスの感染の広がりにより、利用期間が変更となる場合があります。

チケット受け取り期間

はがきが届いた日~
8月20日(木)

※7月22日(水)以降、全員にお知らせはがきを送ります。

店番号も
忘れずに
書いてな!



みらいチケット 対象店舗・施設の一覧

6月10日現在受付番号順

対象店舗・施設は変更となる場合があります。最新情報は伊勢市観光協会のホームページで確認できます。

みらいチケット伊勢



飲食店応援コース

()は店番号

- [101] 和食処 魚勤
- [102] パセプション
- [103] 木下茶園 外宮前店
- [104] 松阪牛 肉処 カ也
- [105] 松風軒
- [106] ジャンティエュ レストラン
- [107] ホビーカフェ ガイア
- [108] 食工房 やまと茶屋
- [109] 和牛石アミ焼肉 たまちゃん
- [110] カンパーニュ
- [111] 日本料理 花菖蒲
- [112] うなぎのいな妻
- [113] ぎょうざの美鈴
- [114] 百菜館 しんみち店
- [115] ふぐや
- [116] 割烹 大喜
- [117] AMAMILIVING
- [118] あじへい明野店
- [119] 自家製生めん ぱすたRakuen
- [120] 川十
- [121] くいしん坊 さかえ
- [122] 食べ飲み処 三九丸
- [123] 料理旅館 おく文
- [124] 山口屋
- [125] 朱の香
- [126] すし処 あつむら
- [127] 蛸びや大食堂
- [128] 向井 酒の店
- [129] ル・バンボッシュ
- [130] 二光堂 寶来亭
- [131] la cucina di 元
- [132] 焼肉ちえ
- [133] Cafe Tom Fool
- [134] 伊勢角屋麦酒 内宮前店
- [135] 二見茶屋 夢佳
- [136] 船元直送居酒屋 満船屋
- [137] 扇屋
- [138] 松治郎の舗 伊勢おはらい町店
- [139] Oisechan CAFE
- [140] 伊勢外宮参道料理店 鉄饅
- [141] 蕎麦切り 才屋

- [142] nousagiya
- [143] 駒鳥食堂
- [144] いそべや食堂
- [145] 泉竹林
- [146] グリル片山
- [147] レストラン勾玉亭
- [148] 内宮前勢乃園屋 神路庵
- [149] サニーロードリビエラ
- [150] あかだま寿司
- [151] あけの酒場
- [152] ドーファンイーヴル
- [153] 味の來々軒
- [154] 伊勢外宮参道 ひごと
- [155] ダンデライオンチョコレート 伊勢外宮前店
- [156] 多国籍バルtio
- [157] 伊勢うどん 岡田屋
- [158] カップジュビー
- [159] 料理番 網元
- [160] 居酒屋 都吉
- [161] わらじや
- [162] 料理屋 おくやま
- [163] 岡本淡水
- [164] Cafe わっく
- [165] きくよし
- [166] 居酒屋 よーそろー
- [167] 多市屋
- [168] リストラテ・ラミア・ヴィータ
- [169] 旬菜食健ひな野 伊勢店
- [170] がってん食堂 大島屋 伊勢店
- [171] お好み焼・鉄板焼 いっきゅうさん 伊勢西店
- [172] 熱烈一番亭 御園店
- [173] グリル百福
- [174] かつ勢本店 伊勢店
- [175] 焼肉百福 伊勢店
- [176] 居酒屋恵
- [177] きく本
- [178] 喜多や
- [179] オステリア・ラブラ
- [180] 無
- [181] 大阪屋
- [182] 二富士
- [183] 柚 Cucina Naturale
- [184] 中国家庭料理 野杏
- [185] ドッグスガーデン ペスカ
- [186] ダイニング&バー フラテッポ
- [187] 洋風ダイニングバー 町家バル
- [188] 麺やBar 円~MARU~
- [189] Little Kitchen 春の葉
- [190] 伊勢創作ビストロ mirepoix
- [191] 鉄板フレンチ La Table d'Aki
- [192] 伊勢・船江温泉 みたすの湯
- [193] のんべえ~処 悠々
- [194] やきとり 能代
- [195] FOLK FOLK
- [196] うな嘉
- [197] じろべえ
- [198] Book Cafe古川書店 葉山珈琲
- [199] ORANGER CAFE wood (オレンジカフェウッド)

図書館へ行こう!

時とき 所ところ 対対象 内内容 定定員 申申し込み

指定管理委託料 1億3,728万7千円
入館者数 約39万5千人(令和元年度)

伊勢図書館



☎ 21-0077 開館時間 9時～19時
FAX 21-0078 休館日 毎週水曜日、第2金曜日

おはなし会

時 毎週土曜日、14時30分～ 所 1階・おはなしコーナー
内 絵本や紙芝居などの読み聞かせ
第1週目 皇學館大学のおにいさん・おねえさんによるおはなし会 第2週目～4週目 読み聞かせボランティアおはなしプーさんによるおはなし会
※7月18日は「おはなし会スペシャル」を行います。

あかちゃんえほんのじかん

時 7月23日(祝)、11時～ 所 2階・視聴覚室
内 赤ちゃん絵本の紹介や読み聞かせ、手遊びなど

上映会

時 7月12日(日)、14時～(開場は13時30分)
所 2階・視聴覚室 内 「永遠のニシパ」(88分)

夏の子ども映画会

時 7月26日(日)、14時～(開場は13時30分)
所 2階・視聴覚室 内 「劇場版ダーウィンが来た! アフリカ新伝説」(89分)

小俣図書館



☎ 29-3900 開館時間 9時～19時
FAX 29-3902 休館日 毎週火曜日、第2金曜日

おはなし会

①赤ちゃんおはなし会 7月9日(木)、11時～
②たんぽぽおはなし会 7月11日(土)、15時～
③ピッポの会・紙芝居 7月19日(日)、11時～
※場所は、①～③とも2階・会議室です。
※①の赤ちゃんおはなし会は、10組当日先着順です(玄関で受け付け)。また、保護者の皆さんはマスクの着用をお願いします。

図書館おはなし会&工作

時 7月25日(土)、15時～ 所 2階・会議室
対 3歳～小学生(就学前の子どもは保護者同伴)
内 お話の後、かにを作ります 定20人(当日先着順)

上映会

時 7月18日(土)、15時～ 所 2階・ホール
内 「忍たま乱太郎の宇宙大冒険 with コズミックフロント☆NEXT 土星の段◆宇宙の果ての段」(アニメ、50分)

七夕キラキラおはなし会

時 7月5日(日)、①15時～②15時20分～ 所 2階・会議室
対 暗いところでお話が聞ける子ども 内 「七夕のおはなし」をブラックライトで光るパネルシアターを使って行います。お話の後、みんなで流れ星ステッキを作ります 定各回10人(先着順、保護者同伴可)
※部屋を暗くするため、途中で入退場できません。
※14時45分から、1階・おはなしのへやの前で整理券を配布します。

おはなしプーさんの夏のおはなし会スペシャル

時 7月18日(土)、14時～ 所 2階・視聴覚室 対 3歳～小学生(就学前の子どもは保護者同伴)
内 いつものおはなし会がパワーアップ! 大型絵本や大型紙芝居・簡単な工作などを行います。ALTによる英語絵本の読み聞かせもあります(小学校低学年向けの内容です)
定 10人(先着順) 申 7月4日(土)・9時から、直接または電話・ファクスで同館へ

図書館工作～ひらいてビックリ! へんしん絵本～

時 7月19日(日)、14時～15時30分 所 2階・視聴覚室
対 小学生(就学前の子どもは保護者同伴)
内 一瞬で絵が変わるおもしろ絵本を作ります。夏のすてきな思い出にいかがですか? 定10人(先着順) 申 7月4日(土)・9時から、直接または電話・ファクスで同館へ

伊勢ABちゃんのダーツの旅!

時 1日目…8月2日(日)、13時30分～15時30分 2日目…8月8日(土)、13時30分～15時30分 所 2階・視聴覚室
対 3年生以上の小学生とその保護者(両日参加できる人)
内 ダーツを投げて当たった所の地域を調べてみよう! 伊勢ABちゃんとLet's 日本列島の旅!! 定4組(先着順) 申 7月4日(土)・9時から、直接または電話・ファクスで同館へ

図書館たんけん2020

～図書館で探せTOKYO1964オリンピック～

時 8月10日(祝)、13時30分～15時 所 2階・視聴覚室
対 小学生 内 いつもは入れない書庫やブックポストの裏側を、みんなでいっしょに探検しよう! 定10人(先着順) 申 7月26日(日)・9時から、直接または電話・ファクスで同館へ

調べ学習講座2020

～魅力いっぱい♪旗の世界へようこそ!～

①国旗のひみつ ②国旗で世界一周

時 ①7月12日(日) ②7月19日(日)、14時～16時(①②とも)
所 ①②ともに2階・会議室
対 ①小学1～3年生 ②小学4～6年生
内 ①好きな国を選び、その国の国旗に隠されたひみつを調べてみよう ②国旗を選んで、その国の特徴などを本を使って調べ、1枚のシートにまとめます 定各5人(先着順)
申 7月1日(火)・9時から、直接または電話で同館へ

原爆写真展

時 7月25日(土)～8月16日(日)、9時～19時(最終日は15時まで) 所 2階・ギャラリー

ストーリーテリングおはなし会

時 7月26日(日)、15時～ 所 2階・会議室
内 絵本や紙芝居を用いない、耳で楽しむおはなし会です
定20人(当日先着順)

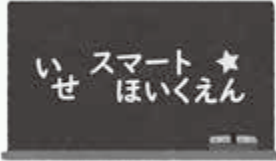
子育てのひろば

このページでは、主に妊婦さんから就学までの子どもがいる保護者の皆さんを中心に役に立つ情報をまとめてお知らせします。



いせスマートほいくえん開園中!

保育課 (☎21-5632 FAX)21-5555)



新型コロナウイルスの感染拡大を防止するため、保育園などでのさまざまな行事が中止となっています。

そこで、市の保育士の皆さんが力を合わせて、年齢別の遊びや幼児教育の動画を作成しました。

動画には保育士の皆さんが登場し、保育園などで行っている「うた」「工作」「生活に関すること」を教えてください。子どもたちと一緒にご覧になり、楽しいひとときを過ごしてください。



いせスマートほいくえん 検索 🔍



～ママ安心サポートいせ～

パパとママの教室

健康課 (☎27-2435 FAX)21-0683)

- とき 7月18日(土)、9:30～12:00
- ところ 中央保健センター〔福祉健康センター内〕
- 対象 初妊婦と夫
- 内容 沐浴体験、妊婦模擬体験、保健師・助産師の話など
- 定員 15人程度(先着順)
- 申し込み 電話またはファクスで健康課へ

離乳食教室

健康課 (☎27-2435 FAX)21-0683)

- とき 7月31日(金)、13:30～15:00
- ところ 中央保健センター〔福祉健康センター内〕
- 対象 市内在住の乳児(生後6カ月まで)の保護者
- 内容 離乳食(初期～中期)の話と調理方法の紹介
- 定員 15人程度(先着順)
- 申し込み 7月1日(水)から、電話またはファクスで健康課へ



子どもに関する相談窓口

内容	とき	ところ	問い合わせ先	
おしゃべりタイム(妊婦・産後ママの交流会)※要予約	毎週水曜日	10:00～12:00	中央保健センター (ママ☆ほっとテラス)	
おっぱい相談会 (助産師による個別相談)※要予約	毎週木曜日			
子育て相談(巡回)※要予約 (妊産婦・乳幼児期の保健〔身体計測・栄養相談など])	7月 7日(火)	9:30～11:00	健康課〔中央保健センター〕 (☎27-2435) 福祉健康センター内	
	7月14日(火)	9:30～11:00		
	7月21日(火)	13:30～15:00		
	7月28日(火)	13:30～15:00		
子育て支援(乳幼児期の子育て全般)	月曜日を除く	9:00～16:00	子育て支援センターきらら館	子育て支援センターきらら館 (☎22-5592)
一人親 ※窓口での相談は要予約	月～金曜日	9:00～17:00	子育て応援課	子育て応援課(☎21-5713)
子どもの発達	月～金曜日	8:30～17:15	子ども発達支援室 〔福祉健康センター・3階〕	子ども発達支援室(☎63-5444)

※電話での問い合わせが難しい人は、広報広聴課(FAX)22-9699 ㊚ ise-koho@city.ise.mie.jp)へ問い合わせてください。

広告

株式会社 栄ハウジング

☎ 0596-22-2755

伊勢市 栄ハウジング 検索 🔍

海拔 21.4m の高台 松尾観音台分譲中!

親子3代 長年の実績 をもとに不動産無料査定!

村田自動車がいらない **車買いとります!**

まずは急いでお電話下さい! 査定無料!

☎ 0596-42-1805

住所 〒519-0606 伊勢市二見町荘370-1
営業時間 9:30～19:00 定休日 火曜日

めざそや！ 共同参画 ④0

市民交流課 (☎21-5513 FAX 21-5642)

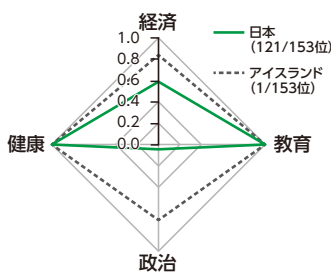
男女共同参画社会とは、仕事・家庭・地域生活など、多様な活動を自らの希望に沿った形で展開でき、一人一人が夢や希望を実現できる社会のことです。今年度は、男女共同参画の意味や必要性について、改めて考えてみたいと思います。

ジェンダーギャップ指数
(日本)

分野	順位
経済	115位
教育	91位
保健	40位
政治	144位
全体	121位

世界ジェンダーギャップ
報告書2020より作成

1位のアイスランドとの比較



日本は、いびつな四角形

男女共同参画って 女性を強くするってどういうこと？

わが国では、女性に対して「妻や母の役割」だけを求める時代が長く続きましたが、1975年、ようやく女性の地位向上を目指した取り組みが始まりました。

しかし、依然として「家事・育児は女性の仕事」であり、女性が社会で活躍するには、さまざまな

問題がありました。そこで、性別に関わらず、自分の意思で対等に活動し、責任も共に担うという男女共同参画の考えが生まれました。

その後、25年が経ち、性別による役割分担意識は時代とともに変わりつつありますが、未だ根深く残っています。意思決定の場に女性が加わっていかなかったり、職場や家庭などさまざまな場で男性の方が優遇されていると感じたりすることが多いようです。

国際的に見ても、男女間格差を表す世界ジェンダーギャップ指数(2019)では、日本は153カ国中121位で過去最低となりました。国民全体の能力開発は進んでいる国なのに、女性の能力は十分に社会的に活かされていないという現状です。

性別にとらわれず、一人一人が暮らしやすい社会へ

日常生活の中で、「男だから」「女だから」に疑問を感じたら、「男女共同参画」について考えてみましょうか？

内閣府の調査によると、男女の地位の平等感について、社会全体の74.2%が「男性の方が優遇されている」と感じています。では、優遇されているはずの男性にとって、心地よい社会なのでしょうか。

男性は、子どもの頃から「男だから」と言われて育ち、弱音を吐けず、無意識のうちに重圧を感じていることがあります。一方、女性にも「家事や育児ができて当然」という重圧があり、男女どちらにとっても心地よい社会とはいえません。

「夫は仕事、妻は家庭」という役割分担が心地よく感じる人もいます。しかし、離婚や死別、病気などにより生活が一

ウチは共働きで、家のことは2人で分担しとるよ。

働けなくなった時のこと、考えたことある？

僕は仕事を頑張るんや！妻には家に居てほしいし。

変することもありません。男女共同参画は、一人一人の身近な問題です。性別で役割分担することなく、家庭や仕事、地域の活動を共に担う意識を持つことが大切です。多様な生き方を認め合っており、すべての人があらゆる分野で活躍できる社会は、女性だけでなく男性にとっても暮らしやすい社会です。

7月1日(水)から

レジ袋の有料化がスタートします

全国一律

清掃課 (☎37-1443 FAX37-0189)

海洋プラスチックのごみ問題・地球温暖化などの解決に向けた第一歩として、7月1日(水)からプラスチック製買い物袋が有料となります。

市では全国に先駆けてレジ袋の有料化に取り組んでいたため、すでにマイバッグを持参するライフスタイルが定着していますが、これまで無料だったコンビニエンスストアや衣料品店などでも有料化されます。

出掛ける時は、必ずマイバッグを持ち歩くなどの工夫をしましょう。

※有料となるのは、「プラスチック製」で「持ち手」があり、「商品を入れる」ための買い物袋です。福袋や栄養ドリンクなど、最初から商品が袋詰めされている場合は対象外です。



ごみ分別PRキャラクター
かもしかのごみバスターズ

伊勢リサイクルプラザ リサイクル教室

伊勢リサイクルプラザ (☎・FAX38-2800)

もったいない教室



とき・内容 下表のとおり

ところ 伊勢リサイクルプラザ(西豊浜町653)

対象 伊勢市・明和町・玉城町・度会町に在住または通勤している人

定員 各7人(先着順)※EMぼかし作りは各15人です。

参加費 200円

申し込み 各開催日の1カ月前から、電話で同プラザへ
※持ち物など詳しくは、申込時にお知らせします。

とき	内容
7月 5日(日)	ハギレでブローチ作り
7月12日(日)	布ぞうり作り
7月18日(土)	EMぼかし作り
7月26日(日)	傘布でエコバッグ作り(手芸・小物教室)
8月 9日(日)	布ぞうり作り
8月22日(土)	EMぼかし作り
8月23日(日)	傘布でエコバッグ作り(手芸・小物教室)
9月 5日(土)	EM石けん・アクリル毛糸ではたき作り
9月 6日(日)	ハギレでブローチ作り
9月13日(日)	布ぞうり作り
9月19日(土)	牛乳パックで小物入れ作り
9月20日(日)	牛乳パックで小物入れ作り
9月26日(土)	EMぼかし作り
9月27日(日)	傘布でエコバッグ作り(手芸・小物教室)

※いずれも開始時間は、10:00 です。(終了時間は異なります)

夏休み親子リサイクル教室

とき・内容 下表のとおり

ところ 伊勢リサイクルプラザ(西豊浜町653)

対象 伊勢市・明和町・玉城町・度会町に在住している小学生と保護者(子どものみの参加はできません)

定員 各5組(先着順) 参加費 無料

申し込み 各開催日の1カ月前から、電話で同プラザへ
※開催時間・持ち物など詳しくは、申込時にお知らせします。

とき	内容
7月23日(祝)	廃油キャンドル・石けん作り
7月24日(祝)	ペットボトルでミニ水族館作り
7月26日(日)	ペットボトルでミニ水族館作り 和紙を使った変わりペン立て作り
8月 1日(土)	牛乳パックでブンブンごま・キューブ作り 自由研究のアドバイス・EM石けん作り
8月 2日(日)	牛乳パックでブンブンごま・キューブ作り ごみ分別の話・EMぼかし作り ジープで小物入れ作り
8月 8日(土)	廃油キャンドル・石けん作り
8月 9日(日)	廃油キャンドル・石けん作り
8月15日(土)	牛乳パックで小物入れ作り
8月16日(日)	牛乳パックで小物入れ作り
8月22日(土)	牛乳パックでペン立て作り 牛乳パックでペン立て作り
8月23日(日)	ペットボトルで万華鏡作り ペットボトルでポーチ作り
8月29日(土)	牛乳パックでアイス作り
8月30日(日)	牛乳パックでアイス作り

広告

片付け仕事 不用品の処分 家具移動 遺品整理
ツタ1本から

引越のことなら
地元の当社に おまかせ下さい!!

<http://www.tsutaunyu.jp/>

見積り無料
小さなものからまるごと一軒

0120-28-3001
FreeDial

引越 宅急便 緊急荷物 ☆一個の荷物から集配致します。

TSUTA TRANSPORT (有) つた運輸
伊勢市小俣町宮前704の3 TEL(0596)28-3000(代)

国民健康保険

後期高齢者医療保険

のお知らせ

国民健康保険

医療保険課 国民健康保険給付係
(☎21-5646 FAX20-8555)

74歳までの人へ

国民健康保険

8月1日(土)から保険証が変わります

現在お持ちの保険証の有効期限は7月31日(金)です。7月下旬に、新しい保険証を簡易書留で送付します。

- ※手渡しによる交付を希望する人は、7月10日(金)までに、医療保険課または各総合支所生活福祉課・各支所へ申請してください。
- ※70歳以上の皆さんは、保険証と高齢受給者証が一体化した「被保険者証兼高齢受給者証」に変わります。
- ※保険証と同封の書類を必ず確認してください。

特定疾病療養受療証

- 70～74歳の人…受療証の有効期限はありません。引き続き、現在の受療証を使用してください。
- 70歳未満の人…現在の受療証の有効期限は7月31日(金)です。7月下旬に新しい受療証を送付します。

限度額適用認定証・標準負担額減額認定証

現在お持ちの認定証の有効期限は7月31日(金)です。更新を希望する人は、7月16日(木)以降、医療保険課または各総合支所生活福祉課・各支所へ申請してください。

- ※新たに交付を受ける場合は申請が必要ですので、必ず申請してください。

持ち物

世帯主と認定証が必要な人のマイナンバーを確認できる物、来庁者の本人確認ができる物(運転免許証・パスポートなど)、認定証が必要な人の保険証、世帯主の印鑑

用語の解説

- 限度額適用認定証…医療費の窓口負担額が一定の限度額までになります
 - 標準負担額減額認定証…入院時の食事代が減額されます
- ※住民税非課税世帯に属する人は、2つを併せた認定証を交付します。

後期高齢者医療保険

三重県後期高齢者医療広域連合
(☎059-221-6883 FAX059-221-6881)
医療保険課 福祉医療係
(☎21-5552 FAX20-8555)

75歳以上の人へ

後期高齢者医療保険

8月1日(土)から保険証が変わります

現在お持ちの保険証(ピンク色)の有効期限は7月31日(金)です。新しい保険証(若草色)は、7月中旬に、三重県後期高齢者医療広域連合から簡易書留で送付されます。

- 8月1日(土)以降は、病院や薬局で、新しい保険証を提示してください。
- ※保険証と同封の書類を必ず確認してください。

医療機関での支払い時における負担割合の変更申請(基準収入額適用申請)

住民税課税所得(課税標準)額が145万円以上の被保険者と、その人と同一世帯の被保険者の自己負担割合は3割ですが、次の人は申請により、申請月の翌月から1割負担になる場合があります。

対象となる可能性がある人には、6月中旬に案内文を送付しています。

対象

- 同一世帯の後期高齢者医療被保険者が1人の場合…被保険者の収入額が383万円未満である(ただし、同一世帯に70～74歳の人がいる場合は、被保険者と70～74歳の人全員の収入額合計が520万円未満である)
 - 同一世帯に後期高齢者医療被保険者が2人以上いる場合…被保険者の収入額合計が520万円未満である
- ※収入額とは、経費や控除を差し引く前の額です。

限度額適用認定証・標準負担額減額認定証

現在交付されている人で所得区分に変更がない場合は自動更新により7月末に送付します。

※新たに交付を受ける場合は申請が必要ですので、必ず申請してください。

後期高齢者医療制度の改正

国による制度の見直しにより、令和2年度から保険料の均等割の軽減が改正されました。詳しくは、三重県後期高齢者広域連合から被保険者へ送付されるリーフレットをご覧ください。

40歳を超えたら 年に1度は受診を 特定健康診査を受けましょう



医療保険課 国民健康保険給付係 (☎21-5646 FAX)20-8555)

生活習慣病やメタボリックシンドローム(内臓脂肪症候群)は、自覚症状が無いうちに進行します。国民健康保険と後期高齢者医療に加入している人は、下表のとおり健診を受けてください。また、その他の医療保険に加入している人は、各医療保険者が実施する健診を受けてください。

自らの健康状態を知り、生活習慣病を未然に防ぐことで、一人一人の医療費を抑えることができます。

◆国民健康保険特定健康診査
予算額…1億5,797万円
(うち国・県補助金収入5,892万円)
受診者数…1万1,892人(令和元年度)

◆後期高齢者健康診査
※三重県後期高齢者医療広域連合が実施。
予算額(市負担額)…2,277万円
受診者数…1万437人(令和元年度)

特定健康診査

	国民健康保険特定健康診査	後期高齢者健康診査
対象	昭和20年9月1日～昭和56年3月31日生まれの伊勢市の国民健康保険加入者	令和2年8月31日(月)時点での後期高齢者医療加入者
	※9月1日(火)以降に75歳になる人(後期高齢者医療に加入する人)は、誕生日の前日までに、国民健康保険特定健康診査を受けてください。	
実施期間	7月1日(水)～11月30日(月)<休診日を除く>	
検査項目	身体計測、身体診察、血圧測定、血液検査、尿検査、心電図検査、貧血検査	
医師が必要と認めた場合に検査できる項目	眼底検査	
持ち物	受診券、質問票、保険証 ※受診券は6月下旬に送付します。6月以降の加入者には、8月以降に受診券を送付します。受診券がないと受診できません。	受診券、質問票、保険証 ※受診券は6月下旬に送付します。5月以降の加入者には、8月以降に受診券を送付します。受診券がないと受診できません。
費用	無料	500円(住民税非課税世帯の人は200円)
問い合わせ先	医療保険課 国民健康保険給付係 (☎21-5646 FAX)20-8555)	三重県後期高齢者医療広域連合 (☎059-221-6884 FAX)059-221-6881) 医療保険課 福祉医療係 (☎21-5552 FAX)20-8555)

ケーブルテレビ番組案内

伊勢市行政チャンネル(123ch)
広報広聴課(☎21-5515 FAX)22-9699)
番組制作・放送予算額 2,009万2千円

特集番組

市の重要課題や市政に関する情報を、リポーターの進行によりお伝えします。

7/1～31 ストップ!! 危ない道路横断～道路横断中の交通事故をなくそう～(16日からは文字解説付き)

放送時間 6時・8時・11時・13時・16時・18時・21時・23時～

お知らせ番組

各課からのお知らせや市民活動団体・ボランティア団体の情報などをお伝えします。(毎週土曜日更新)

放送時間 7時・9時・12時・14時・17時・19時・22時・翌日0時～

いせし健康体操

放送時間 10時・15時・20時～ ※議会放送・特別番組放送時を除く。

市議会放送

市議会6月定例会本会議を、会議があった日の翌日の14時と19時から放送します。

※議会終了日の翌々日から再放送(放送時間:20時～)をします。詳しくは、議会事務局(☎21-5630 FAX)21-5631)へ問い合わせるか、市のホームページをご覧ください。

アイティービーコミュニティチャンネル(121ch)
(株)ZTV伊勢放送局(☎0120-222-505 FAX)27-3844)

特別番組 宮川花火百景～伊勢神宮奉納全国花火大会 名品集～
放送日時 7月18日(土)・19日(日)、19時～21時

特別番組 鳥羽の花火を振り返る
放送日時 7月24日(祝)・25日(土)、19時～20時

いせトピ(15分番組)(月・水・金曜日の18時に更新)
地域の祭りや出来事、さまざまなイベント情報を放送します。

放送時間 6時・8時・10時・11時・12時・14時・15時・16時・18時・19時30分・20時・23時～

企画番組(1日・8日・16日・24日に内容更新)

7/1～ もっと!水の惑星紀行・年寄万歳～百歳になったら～伊勢美し国から・ランドスケープ① ほか

7/8～ 8ミリフィルムに残る風景・ランドスケープ② ほか

7/16～ ぐるぐるグルメ・皇學館大学大学生TV局・ランドスケープ③ ほか

7/24～ 森の発表会・ランドスケープ④ ほか

※放送内容は変更になる場合があります。

土地のトラブルを防ぐために！ 地震などの災害後の復旧に役立つために！

地籍調査について

用地課 (☎21-5720 FAX 21-5585)

地籍調査とは？

地籍調査は、土地の基本的な情報である地籍(所有者・地番・地目・境界・面積)を土地の一区画ごとに明らかにする調査です。

なぜ地籍調査は必要？

現在、登記所(法務局)に備え付けられている土地に関する記録は、測量技術が低く精度の悪い時代のものや、長い年月の経過により現況と合わないなど、土地の実態と必ずしも一致しているとは限りません。

そのため、市では調査区域を設定し、区域内の土地について境界の立ち会い確認にご協力をいただき、境界を確認したのち、精度の高い測量を行います。

なお、費用については国と県と市が全額負担しますので、個人の負担はありません。

地籍調査が完了すると？

地籍調査は各地区で着手してから完了までに、約3年かかります。その後、県・国の承認を得て、その成果である地籍図および地籍簿が登記所に送付されます。

登記所では、その成果を基に備え付けの台帳などの修正を行いますので、土地の情報がより正確に管理され、個々の土地境界の位置についても、座標値として永年にわたり数値で管理されることとなります。

実施予定地区

◆今年度調査を実施する地区

宮川1丁目、中島1丁目、浦口1丁目、常磐1丁目、村松町の各一部

◆継続して調査を実施する地区

河崎2・3丁目、神久3丁目、二見町荘、二見町西の各一部

新型コロナウイルスの感染の拡大防止にご協力を

地籍調査では、説明会・立ち会い・成果の閲覧など、人と人が接する状況がありますので、時間や人数など参加者を制限して実施する場合があります。皆さんにはご負担をおかけしますが、ご協力をお願いします。

地籍調査のメリット

- 1 土地の境界がより正確に決定し、境界争いなど、土地に関するトラブルの防止に役立ち、安心して土地取り引きや次世代への引き継ぎが可能となります。
- 2 地震・津波・洪水などの大規模災害が起こっても、境界の位置が数値で記録されているため、迅速な復旧・復興に役立ちます。東日本大震災の被災地域でも、地籍調査が実施されている地域は速やかに復旧されており、将来起こると予測されている南海トラフ地震が起きても迅速な復旧が可能となります。
- 3 将来、土地の取り引きや売買のときに、あらかじめ境界の確定や測量をする必要がなく、個人が負担する経費が削減されます。

境界が決まらないと…

地籍調査のときに隣地との境界が決まらないと、「**筆界未定**」となります。

筆界未定の場合は測量ができず、地籍図に境界線が表示されません。将来、土地の取り引きや売買のときには、ご自身での測量費用や隣接している人との立ち会い調整が必要となり、多大な労力を費やすこととなります。

地籍調査実施地区の皆さんへのお願い

筆界未定とならないように、境界の立ち会いには参加していただき、隣接している人とご協力をお願いします。



イメージキャラクター アキヨシくん

株式会社 AS110 AS設備工業

水廻りのトラブル 「安心修理」

お見積無料

http://www.as110.co.jp

〒516-0012 三重県伊勢市通町42-1 AS110ビル

水道110番 0120-454-110

よい工事 110番



水道・蛇口の漏れ



蛇口からの水漏れ、接続部分からの水漏れ。

基本料金

(税別) ¥6,000

トイレのトラブル



流れが悪い、つまっている、タンクからチョロチョロ音がする。水の流れが悪い。

基本料金

(税別) ¥6,000

広告

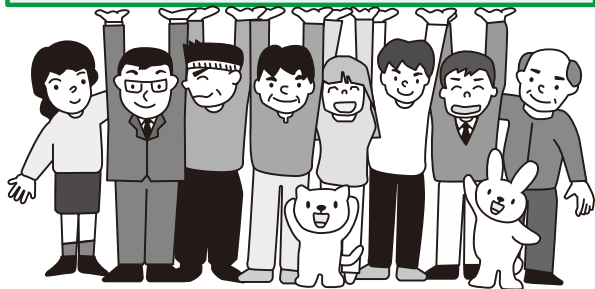


いせぼれんだより

No.81

伊勢市ボランティア連絡協議会(八日市場町・福祉健康センター内) (☎27-2425 FAX 27-2412)

伊勢市ボランティア連絡協議会



家に閉じこもりがちなこんなときこそ

家でできる健康・体力の維持を!

- ① 一人でもできるストレッチ
- ② 楽しみながら脳体操
- ③ 自分の体力に応じた軽い運動
- ④ 規則正しい生活と食事の心掛け
- ⑤ マスク着用・手洗いの励行^{れいこう}と健康管理

皆さん、新型コロナウイルスに打ち勝ちましょう!

ごあいさつ

まぶ 眩しい太陽のもと、こかげ 木陰を選び日傘で歩く皆さんの姿も見受けられるようになりました。

新型コロナウイルスによる感染拡大を防ぐため外出の自粛などが続いています。日常生活における不安が一日も早く収束することを願っています。

本会も活動の中止が続いており、この状況下で何ができ、何が求められているのかを考え、話し合い、不安を感じている皆さんの一助となればと食の支援を実施しました。「お互い頑張りましょう」のメッセージを入れ、受け取りいただきました。

自由に活動ができるようになれば、皆さんからお声をお聞かせいただき、安全・安心の伊勢のまちづくりに向かって、さらに活動を進めていきます。

伊勢市ボランティア連絡協議会 会長 泰道 詞子

新型コロナウイルス対策への支援活動

新型コロナウイルスが、皆さんの生活に大きな影響を及ぼしています。

活動自体の自粛が続く、通常的生活リズムを取り戻すには、まだまだ時間を要するのではないかと危惧しています。

本会では、新型コロナウイルス対策の支援の一環として何かできることはないかと考え、食生活の手助けの一端にと、インスタントのラーメンや、焼きそば・うどんなどの詰め合わせ(約1,000食)を準備し、伊勢市社会福祉協議会内の生活サポートセンターあゆみを利用している皆さんや、子どもたち、そして学生の皆さんを対象に、お渡ししました。

また、花言葉が「希望・感謝」であるといわれているガーベラの花を一緒に添えました。新型コロナウイルスの一刻も早い収束を願っています。



作業の様子



お渡しした品物



袋詰めした品とラーメンなど



ガーベラ

地域福祉課・中部支所(八日市場町13-1)	☎63-5334・27-2425	FAX 27-2412
ボランティアセンター	☎63-6370	FAX 27-2412
生活サポートセンターあゆみ	☎63-5224	FAX 27-2415
げんこころ一む(小木町曾祢538)	☎65-6120	FAX 65-6121
東部支所(二見町茶屋456-2)	☎43-5551	FAX 43-4427
西部支所(小俣町元町536)	☎27-0509	FAX 27-0570
北部支所(御菌町長屋2767)	☎22-6617	FAX 22-6604

伊勢社協

検索



<https://ise-shakyo.jp>

新型コロナウイルス感染症の影響により生活資金でお悩みの皆さんへ

新型コロナウイルス感染症の影響を踏まえ、三重県社会福祉協議会では、貸付対象を低所得者世帯以外にも拡大し、休業や失業に向けた緊急小口資金などの特例貸付を実施しています。

緊急かつ一時的な生活費貸付(緊急小口資金)

■対象 新型コロナウイルス感染症の影響を受け、休業などにより収入の減少があり、緊急かつ一時的な生活維持のための貸付を必要とする世帯	
■貸付上限額 20万円以内	
■据置期間 1年以内	■貸付利子 無利子
■償還期間 2年以内	■保証人 不要

生活再建に必要な生活費貸付(総合支援資金) ※総合支援資金のうち生活費


■対象 新型コロナウイルス感染症の影響を受け、収入の減少や失業などにより生活に困窮し、日常生活の維持が困難になっている世帯	
■貸付上限額 2人以上…月20万円以内	■貸付利子 無利子
■据置期間 1年以内	■保証人 不要
■償還期間 10年以内	

※貸付期間は原則3月以内です。

* 休業や失業が確認できる書類(給与明細書・勤務シフト表など)を持参してください *

生活にお困りで、食糧支援を希望する皆さんへ

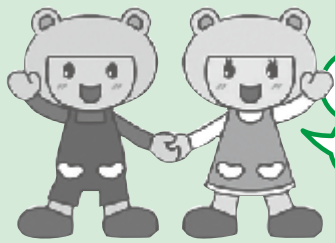
生活にお困りで食糧支援を希望する人を対象に、お米や缶詰・レトルト食品など、個人の家庭や企業などから寄付していただいた食糧などをお渡ししています。

■対象 生活困窮者世帯や生活保護申請中の人など	
■提供内容 お米は、1回につき1人1日2合を基準に、7日分を上限としています。 また、提供回数は1世帯につき5回を上限としています	
※寄付していただいた食糧であるため、提供内容は在庫量によって異なります。	

感染症拡大防止のため、まずはお電話で相談してください。

申・問 生活サポートセンターあゆみ(福祉健康センター・1階 ☎63-5224)
各支所(東部支所 ☎43-5551、西部支所 ☎27-0509、北部支所 ☎22-6617)





げんきくん こころちゃん

●伊勢社協マスコットキャラクター

「げんこ地域福祉通信」は、地域福祉情報をお伝えするコーナーです。

社協はげんきな
こころ応援します

げん

申 申し込み 問 問い合わせ

「もったいない」を「ありがとう」へ

さまざまな地域貢献のカタチ

その食品、捨てないで!!

家庭の食品ロスを減らして、
必要な人へつなぐ

主に家庭などで眠っている食品を寄付し、食べ物を必要としている人に届ける活動を「フードドライブ」といいます。

伊勢市社会福祉協議会は、この活動の推進に取り組み、右のページでお知らせしている食糧支援に有効活用しています。

ご家庭で眠っている食品がありましたら、缶詰一つから受け付けていますので、ご協力をお願いします。



その入れ歯、捨てないで!!

世界の子どもたちの支援へつなぐ

伊勢市社会福祉協議会では、「金属が使われている不要な入れ歯」の回収ボックスを設置しており、金属リサイクル精製で得た収益の一部が、日本ユニセフ協会へ寄付され、世界の子どもたちの支援へとつながります。また、一部が伊勢市の福祉事業に使われますので、ご協力をお願いします。

回収ボックス設置場所

- 市役所東館5階・福祉総務課
- 福祉健康センター
- 小俣保健センター
- ハートプラザみその
- 二見老人福祉センター



【受け付けている食品】

- お米
- パスタ・そうめんなどの乾麺
- 缶詰やレトルト食品
- インスタント食品
- のりなどの乾物
- お菓子
- 調味料



フードドライブは困っている人の役に立つだけでなく、ごみ減量に貢献します!



【受け付けていない食品】

- 賞味期限が記載されていないものや賞味期限が切れているもの
- 賞味期限が2カ月を切っているもの
- 開封されているもの
- 生鮮食品
- アルコール(みりん・料理酒を除く)

◆不要になった入れ歯を寄付する方法◆

- ① 汚れを落とし、熱湯または入れ歯洗浄液剤などで消毒してください。
- ② 新聞広告などの厚手の紙で包み、ビニール袋に入れて回収ボックスへ入れてください。



問 地域福祉課 地域支援担当
(福祉健康センター・1階) ☎63-5334

問 生活サポートセンターあゆみ
(福祉健康センター・1階) ☎63-5224

みんな笑顔 伊勢の元気人

健康づくり通信

申し込み・問い合わせ (8時30分～17時15分)

健康課(中央保健センター)

(八日市場町・福祉健康センター内)

(TEL) 27-2435

(FAX) 21-0683

参加費などの記載のないものは無料



今年も始まります！ がん検診・骨粗しょう症検診

現在日本人は、一生のうちに2人に1人は何らかのがんにかかるといわれています。がんは全ての人にとって身近な病気です。

がん検診の目的は、初期のがんを見つけ、適切な治療をして治すことです。早期治療により、がんが治る確率は高くなります。

令和元年度の市のがん検診では、延べ5万2千338人の受診者のうち94人ががんが見つかりました。(15ページ表①参照)

がんのリスクが高いと考えられる人(15ページ表②参照)は、定期的ながん検診を受けるようにしましょう。また、せっかく検診を受け

ても、「結果を聞きに行っていない」「精密検査が必要であったが受けずに放置している」という人がいますが、このようなことのないように、検査結果はきちんと把握し、必要であれば主治医と相談のうえ、精密検査を受けてください。

検診項目・対象・料金・実施

期間 15ページ表③のとおり

実施場所 各実施医療機関

(16ページ参照)

持ち物 保険証、健康手帳(持っている人)

申し込み

直接、実施医療機関へ(申込時に、市の検診を希望していることを伝えてください)

※各検診とも、年間1人1回しか受けられません。また、勤務先で受診する機会がある人や、市が実施する集団

検診における 新型コロナウイルス対応

- 検診実施医療機関の状況によっては検診を受けられない場合や、予約をお断りする場合があります。
- 特に、緊急事態宣言の期間中は、検診が中止・延期となる場合があります。
- 検診当日は検温を行い、体調を確認してから受診してください。
- 発熱・咳が出る・発疹が出ているなど感染症の疑いがある人や体調の悪い人は受診を控えてください。
- 2週間以内に新型コロナウイルス感染症の流行地域の人との接触がある場合や、その地域に行かれた人は検診実施医療機関に相談してください。

検診を年度内に受けた人は、その検診項目は受けられません。

※胃がん検診・乳がん検診は、医療機関への予約が必要です。予約状況によって申し込みのない場合があるため、早めの予約をお勧めします。

※子宮頸がん・乳がん検診は、集団検診も行っています。また、70歳以上の人を対象とした集団肺がん検診を11月に行う予定です。

予算額 2億5294万7千円
(うち国補助金収入50万円)

広告



伊勢校



馬瀬校



明野校

小学生から5教科を指導する本格的な塾！

エース・スクール

伊勢校(辻久留本部)▼
伊勢市辻久留1-9-14

TEL(0596)27-0236(代)

ホームページ エーススクール

検索

検診結果が「要精密検査」となった人には、保健師・看護師などが家庭を訪問などをし、健康に関するアドバイスを行う場合があります。



表①

市のがん検診で がんが見つかった人数 (令和元年度)	
胃がん	30人
大腸がん	33人
肺がん	10人
乳がん	17人
子宮頸がん	0人
前立腺がん	4人

表②

がんのリスクが高い人
<ul style="list-style-type: none"> 身内のがんの人がいる たばこを吸っている ストレスが多い生活である 脂肪を取り過ぎている 肥満気味である など

表③ がん検診・骨粗しょう症検診の対象と料金など

検診項目	対象	料金		実施期間	
		一般	伊勢市国民健康保険加入者		
骨粗しょう症検診	腰椎 DEXA法	40・45・50・55・60歳の女性	800円	400円	7月1日(水)～ 11月30日(月)
	腰椎 MD法等	65歳～70歳の女性	300円	150円	
	以外 超音波法		200円	100円	
胃がん検診	透視(バリウム)	40歳以上 (バリウムかカメラのどちらか1つ)	2,900円	1,450円	
	内視鏡(カメラ)				
大腸がん検診	免疫便潜血検査(2日法)	40歳以上 (内視鏡検査はありません)	300円	150円	
肺がん検診	胸部X線	40歳～79歳	700円	350円	
	胸部X線と喀痰検査 <small>かくたん</small>		1,400円	700円	
前立腺がんマーカー検査(血液検査)	50歳～69歳の男性		800円	400円	
子宮頸がん検診	頸部細胞診 <small>けいぶ</small>	20歳以上の女性	1,500円	750円	7月1日(水)～ 令和3年 1月30日(土)
乳がん検診	視触診とマンモグラフィ	40歳～69歳の女性	1,600円	800円	

※胃がん検診は、バリウムかカメラのどちらかしか受診できません。
 ※大腸がん検診は、内視鏡検査はありません。
 ※対象年齢は、受診日時点での満年齢です。

子宮頸がん・乳がん検診の 無料クーポン券を郵送

令和2年4月1日時点で次の年齢の人を対象に、検診費用が無料となるクーポン券を6月下旬に郵送しています。

- 子宮頸がん検診…20歳の女性
- 乳がん検診…40歳の女性

肺がん検診の補助券を郵送

令和2年4月1日時点で50歳の人と60歳の人を対象に、肺がん検診補助券を配布し、本人負担額の一部補助(300円)を行います。補助券は6月下旬に郵送しています。

検診料金の免除

表③の対象者で、次のいずれかに該当する人は、対象年齢が該当する項目のみ検診料金が免除されます。

- 1 70歳以上の人(医療機関で保険証を提示)
- 2 65～69歳で、障がいがあるため後期高齢者医療の保険証を持っている人(医療機関で保険証を提示)
- 3 生活保護受給世帯の人(医療機関で健康増進法健康診査の受診券を提示)
- 4 令和2年度市民税非課税世帯の人

※③で健康増進法健康診査の受診券を持っていない人、または④に該当する人は、受診予定日の1週間前までに、申請者の印鑑を持参し、健康課・各総合支所生活福祉課・各支所または生活支援課(③の人のみ)で免除申請をしてください。(④の人で課税状況が未申告の人は、事前に課税課または各総合支所生活福祉課・各支所へ非課税の申告をしてください。郵送でも申請できます。)

※事前に免除申請をしても、受診時に確認書を持っていない場合は有料となりますので注意してください。

がん検診・骨粗しょう症検診(乳がん検診を除く) 実施医療機関

(令和2年6月15日現在)

医療機関名	所在地	電話番号	検診項目						医療機関名	所在地	電話番号	検診項目					
			骨粗しょう症※1	胃がん(透視)	胃がん(内視鏡)	大腸がん	肺がん	前立腺がん				子宮頸がん	骨粗しょう症※1	胃がん(透視)	胃がん(内視鏡)	大腸がん	肺がん
整形外科網谷医院	八日市場町	28-1122	★						積木内科小児科	岡本3丁目	28-3738				●	●	●
荒木内科循環器科	西豊浜町	38-0555	●	●	●	●	●		でぐち内科クリニック	二見町荘	44-1711	●	●	●	●	●	
石橋外科内科	河崎2丁目	28-5902	★			●	●		寺田クリニック	小木町	31-2000				●	●	
伊勢慶友病院	常磐2丁目	22-1155	★			●	●	●	寺田外科医院	一志町	23-1561	●			●	●	●
いせ在宅医療クリニック	御菌町高向	20-8104				●		●	てらだ産婦人科	小木町	35-0311						●
伊勢志摩クリニック	御菌町高向	63-8881	●						寺村内科クリニック	中之町	20-3100	●			●	●	●
伊勢志摩レディースクリニック	黒瀬町	21-0800	●			●	●	●	徳田ファミリークリニック	倭町	28-8425	●	●	●	●	●	●
伊勢田中病院	大世古4丁目	25-3111	●			●	●	●	なかにし整形外科	上地町	22-7771	★					
いせはまごうくらた内科	黒瀬町	21-5252				●	●	●	ながや内科クリニック	船江3丁目	27-3000	●			●	●	●
伊勢民主診療所	浦口4丁目	24-7156	●	●	●	●	●	●	西山医院	宇治浦田2丁目	22-3376	●			●	●	●
いせ山川クリニック	小木町	31-0031	★			●	●	●	西山クリニック	一之木2丁目	21-2480	●			●	●	●
伊勢リウマチハンドクリニック	勢田町	63-5692	★					●	橋上内科皮膚泌尿器科医院	岩淵2丁目	28-3402	●			●	●	●
いど胃腸科クリニック	一志町	28-3357	●	●	●	●	●	●	畑肛門医院	宮後1丁目	28-2260				●		
岩田医院	二俣1丁目	28-5356	●			●	●	●	畠中医院	大湊町	36-4572	●	●		●	●	●
うめだクリニック	小木町	31-3330				●		●	ハートクリニック福井	御菌町長屋	26-2111	★	●	●	●	●	●
海野内科	浦口2丁目	23-1211	●	●	●	●	●	●	濱口医院	神社港	36-4671	●			●	●	●
MG糖尿病・内分泌・甲状腺クリニック	勢田町	21-1112	●			●	●	●	はまぐち内科クリニック	上地町	20-9888	●			●	●	●
大西クリニック	宮後3丁目	28-5570	●			●	●		東谷医院	神久5丁目	22-1181	●	●	●	●	●	●
岡田整形外科	小木町	36-6670	●						東山胃腸科内科	小俣町元町	22-4309	●			●	●	●
おざき内科クリニック	御菌町高向	20-0155	●			●	●	●	藤井整形外科クリニック	楠部町	26-2001	●			●	●	●
小野循環器科・内科	御菌町長屋	21-0660		●	●	●	●	●	ふじわらクリニック	常磐1丁目	23-1258				●	●	●
小原産婦人科	宮後1丁目	28-8111	●					●	二見浦内科アレルギー科・皮膚科・小児科	二見町茶屋	42-1122	●			●	●	●
かとうクリニック	一之木4丁目	63-5111	●			●	●	●	堀胃腸科医院	河崎1丁目	28-7556	●	●	●	●	●	●
角前胃腸科医院	藤里町	23-5211	●	●	●	●	●	●	松田内科	桜木町	23-3131				●	●	●
亀谷内科胃腸科	岩淵1丁目	22-1105	●			●	●	●	松葉内科	本町	28-7802	●	●		●	●	●
河口外科	神田久志本町	23-2288	★			●	●	●	松本医院	神社港	36-4693		●		●	●	●
菊川産婦人科	一之木5丁目	23-1515	●			●		●	まつもとクリニック	黒瀬町	20-6911				●	●	●
木村クリニック	船江1丁目	21-0002				●	●	●	宮村医院	河崎1丁目	28-4747	●			●	●	●
久保内科診療所	一之木3丁目	28-8718	●			●	●	●	村松有滝診療所	村松町	38-1212	●			●	●	●
倉田医院	常磐2丁目	28-7555	●			●	●	●	本橋産婦人科	一之木1丁目	23-4103						●
くわやま整形外科リハビリクリニック	西豊浜町	38-0038	●			●		●	森田整形外科	小俣町相合	20-5111	★					
小林胃腸科内科	馬瀬町	36-6500	●	●	●	●	●	●	やまぐちレディースクリニック	小俣町本町	21-3001	●			●	●	●
さいとう内科呼吸器科三重スリープクリニック※2	小俣町相合	29-1159	●				●	●	山崎外科内科	楠部町	22-2218	★	●	●	●	●	●
清水内科	神田久志本町	22-0100	●			●	●	●	山添整形外科	岡本2丁目	23-1212	●					●
しんたに整形外科クリニック	一之木4丁目	27-1717	★						やまむら内科内視鏡クリニック	一之木4丁目	21-3216	●	●	●	●	●	●
鷺見内科	宮後1丁目	28-2953	●	●		●	●	●	山本医院	二見町溝口	44-2323	●	●	●	●	●	●
高見内科	岡本1丁目	28-3931	●			●	●	●	山本内科クリニック	津村町	39-7717	●			●	●	●
宅間内科	船江3丁目	22-0808	●			●	●	●	由井医院	岩淵2丁目	27-1187				●	●	●
玉石産婦人科	御菌町長屋	22-5656	●					●	和気ペインクリニック	岩淵2丁目	21-1380						●
堤内科クリニック	西豊浜町	37-5030	●	●	●	●	●	●									

※1 骨粗しょう症検診希望者のうち、40・45・50・55・60歳の人は、腰椎で測定を行うため、★印の医療機関で受診してください。
 ※2 受診歴のある人のみ対象です。

乳がん検診 実施医療機関(要予約)

医療機関名	所在地	電話番号	備考	医療機関名	所在地	電話番号	備考
伊勢志摩レディースクリニック	黒瀬町	21-0800	検診日:9/24,10/18	いど胃腸科クリニック	一志町	28-3357	検診日:7/9,9/10,10/29,11/19
伊勢赤十字病院(健診センター)	船江1丁目	65-5021	検診日:検診期間中の診療時間内	大西クリニック	宮後3丁目	23-5416	予約専用電話(☎186-06-4560-5552)またはホームページ(URL)http://www.myclinic.ne.jp/ohnishi_cl/pc)で予約
伊勢総合病院(健診センター)	楠部町	23-5416					

電話での問い合わせが難しい人は、健康課 (FAX)21-0683 ☒ise-hset@city.ise.mie.jp)へ問い合わせてください。

広告

志摩地方など
近隣から伊勢
へ移転される
方が増えて
います



無料相談
実施中



墓じまい
(土葬出しもできます)

墓地移転

大世古(市)墓地
(3万円よりあります)

伊勢やすらぎ公園
永代管理制度

最後の方が亡くなら
れた後33年間管理

弊社展示場全景



石塔130基
仏壇80基 展示中

伊勢市上地町2691-48
伊勢問屋センター内

中村 石材店
石 仏壇

☎0120-28
-5390

【営業時間】

平日 8時~18時

日・祝 10時~18時

[年中無休] (正月と盆除く)



ゆうしゅうこども園

令和3年度 要予約
入園募集見学会

詳しい日程はHPをご覧ください
新型コロナウイルスの影響により
少人数グループで実施します

子育て支援教室
日時：HPを
確認して
ママカフェ

気軽に問合せください
☎0596-23-5225

肝炎ウイルス検診
(無料)の案内を送付

対象 令和2年4月1日時点で40歳の人、45・50・55・60歳で過去に市の肝炎ウイルス検診を受けたことがない人
※対象者には案内を郵送します。

※対象外の人は、伊勢保健所(☎27-5137 FAX27-5253)が実施する無料検診を利用してください。

乳がん集団検診(7~8月分)の申し込み
(追加募集)

定員に満たなかった日程について、申し込み受け付けをします。便利なインターネット予約をぜひ利用してください。電話予約も受付中です。

対象 市内に住所を有する30歳以上の人
※受診できるのは、1年度につき1回のみです。

検診内容 マンモグラフィによる乳がん検診

料金 1600円(70歳以上は無料)

持ち物 バスタオル、健康手帳(持っている人)、乳がん無料クーポン券(持っている人)

予約方法
・インターネット予約：市のホームページへ必要事項を入力(24時間対応)

伊勢市集団検診 検索



・電話予約：月~金曜日(祝日・振替休日を除く)・8時30分~17時15分に、電話で健康課へ
※ペースメーカーやシリコンが入っている人、妊娠中・

妊娠の可能性がある人、母乳が少しでも出ている人は受診を避けてください。
※10月以降の集団検診は「広報いせ」8月1日号・11月1日号でお知らせします。

日本脳炎定期予防接種
を受けましょう

日本脳炎は蚊が媒介する病気です。感染しても症状が現れないことがほとんどですが、発症した場合は20~40%が死に至る病気です。ワクチンを接種することで日本脳炎にかかる確率を75~95%減らすことができます。接種の対象年齢の人は予防接種をぜひ受けてください。日本脳炎予防接種は、1期(3回)と2期(1回)の全4回の接種が必要です。
接種の対象年齢など詳しく

は、市のホームページまたは「広報いせ」5月合併号(5月1日号)・13ページをご覧ください。

シニア世代の健康増進講演会
体の健康はお口から!

歯周病・肺炎・嚥下障害の予防など、お口の健康について学び、いつまでもおいしく食事を楽しみましょう。

とき 7月30日(木)、13時30分~15時30分

ところ 中央保健センター

対象 市内在住の人

内容 歯科医師による歯とお口の健康の話・講師：伊勢地区歯科医師会会員の歯科医師、歯科衛生士による実習(ブラッシング指導など)
定員 30人(先着順)
申し込み 7月1日(水)から、電話またはファクスで健康課へ

☆親切☆ていねい☆頼んで安心
地域の仕事と暮らしをサポート

お仕事募集中!

新規会員募集

~会員登録もお仕事のご用命も!~

公益社団法人 伊勢市シルバー人材センター

伊勢市西豊浜町141番地1 ☎37-7170

(伊勢志摩総合地方卸売市場内2階)

<https://webc.sjc.ne.jp/ise-sc/index>

ヘルスマイト料理講習会

とき	ところ	定員 (先着順)	申込期限
7月14日(火)	小俣保健センター	15人	7月8日(火)
7月16日(木)	福祉健康センター	10人	7月10日(金)
7月17日(金)	ハートプラザみその	15人	7月13日(月)

※いずれも時間は、9:30~12:30です。
※当日は、必ず自宅で検温をしてきてください。

ヘルスマイト 料理講習会

とき・ところ・定員・申込期
限 左表のとおり
対象 市内在住の人
テーマ 夏野菜で夏バテ予防
料理
参加費 300円(当日持参)
持ち物 エプロン、三角巾、
マスク、米1/2カップ
申し込み 各開催日の申込期
限の12時まで、電話または
ファクスで健康課へ
予算額 21万円(30回分)

主な相談など

とき	ところ
①成人健康相談・成人栄養相談(成人栄養相談は要予約)	
7月9日(木) 7月16日(木)	13:30~15:00 ハートプラザみその 中央保健センター
②エイズ、梅毒、B型・C型肝炎検査(完全予約制)	
7月14日(火) 7月28日(火)	9:00~11:00 伊勢保健所 (県伊勢庁舎内)
③こころの健康相談(要予約)	
7月30日(木)	13:30~15:20 伊勢保健所 (県伊勢庁舎内)

対 象 ①市内在住の人、②③県内在住の人
問い合わせ ①健康課(☎ 27-2435、FAX 21-0683)
②伊勢保健所(☎ 27-5137、FAX 27-5253)
③伊勢保健所(☎ 27-5148、FAX 27-5253)

総務省消防庁 全国版救急受診アプリ「Q助」

症状の緊急度をすばやく判定！救急車を呼ぶ
目安にしてください。

Q助 検索



予算額 成人健康相談・成人栄養相談(48回分)21万7千円、
休日・夜間応急診療所 1億2,088万3千円(うち診療所収入・他
町分担金 1億479万7千円)

休日・夜間応急診療所(八日市場町)

内科・小児科(☎・FAX 25-8795)、歯科(☎・FAX 27-0829)

診療科目	診療日時	備考	
内科・ 小児科	月~土曜日	19:30~22:00 10:00~12:00	内科医1人体制
	日曜日・祝日	13:00~17:00 19:30~22:00	-
	日曜日・祝日	10:00~12:00 13:00~17:00	-

※上記の診療時間を過ぎると受け付け・診察できませんので、早めにお越しください。
※特別警報発表時など、気象状況により臨時休診となることがありますので、事前に
確認してください。

■上表の時間・診療科目以外の診察を受けたい場合は、次へ問い合
わせてください。

・救急医療情報センター ☎ 059-229-1199

※つながりにくい場合は、時間をおいてかけ直してください。

・医療ネットみえのホームページからも、今現在で診療可能な
医療機関を検索できます。

URL <https://www.qq.pref.mie.lg.jp>

・医療ネットみえ 自動音声・FAX案内サービス
☎ 0800-100-1199(通話料無料)

■みえ子ども医療ダイヤルでは、医療関係者が子どもの急な病気や
事故・薬に関する電話相談を受けています。

相談時間 毎日、19:30~翌日8:00

電話番号 ☎# 8000、☎ 059-232-9955

65歳以上の方で
運転免許証を自主返納された方
タクシー運賃1割引!!

野呂タクシーグループはお客様を大切に、
地域社会への貢献と地域最高のサービスの提供を目指します

野呂タクシー ☎0596-22-2188
伊勢市小俣町相合 479 <http://www.noro-taxi.com>

見学説明会開催 8/1(土) 10:00
12:00

教育方針、概要説明、施設見学、給食試食など
入園の有無を問わず気軽に参加していただけます。

2歳児クラスも
あります

学校法人 伊勢学園
双康幼稚園
ソーコー

資料請求、参加申し込みは
電話・ホームページにてお願いします。
電話 0596-22-7890

見学会参加申込QR

広告

宝くじ公式サイトで
宝くじを購入できる
ようになりました!

宝くじ公式サイトはコチラから

STEP1 「宝くじ公式サイト」を検索!
メールアドレスの登録
(仮登録)
「宝くじ公式サイト」を検索して、
宝くじ公式サイトの新規会員登録ページで
メールアドレスを登録(仮登録)します。

STEP2 会員情報の入力(会員登録)
① 入力いただいたメールアドレス宛に、
メールが届きます。
② メールに記載されている
会員登録用のURLをクリックします。
③ 画面に従って、氏名や生年月日等の情報
を入力いただくと新規会員登録が完了します。
宝くじ売り場でポイントをためる/つかうための手続きは以上で完了

STEP3 決済情報の入力
ネット購入をご利用される方は、
宝くじを購入するための
「クレジットカード情報」および
当せん金のお受け取りに利用する
「口座情報」をご登録ください。
以上で、カンタン・便利な宝くじの
「ネット購入」がご利用
いただけるようになります!

本件に関する
お問い合わせ先 宝くじコールセンター TEL 0570-01-1192 (ナビダイヤル 有料) TEL 011-330-0777 (有料)
受付時間 10:30~18:30(土・日・祝日、年末年始を除く) ※電話番号を十分ご確認の上、おかけ間違いのないようお願いいたします。

健康づくりアドバイザー養成講座

ヘルスアドバイザー

～楽しく健康づくりを実践しましょう～

ヘルスアドバイザーとは、健康づくりを積極的に実践し、地域の健康づくりのリーダー役を担うボランティアとして活躍している皆さんです。

自分自身や家族の健康管理に役立つ健康づくりのこつを身に付け、講座修了後はヘルスアドバイザーとして、保健師と共にウォーキングなどの健康づくり活動を楽しみ実践してみませんか。



ところ 中央保健センター **対象** 市内在住で全4回の講座を受講できる人

とき・内容

- 第1回 7月27日(月)、13:30～15:30
保健師の話「伊勢市の健康づくりについて知ろう！」
栄養士の話「バランス食で健康に！」
- 第2回 7月30日(木)、13:30～15:30
講話「体の健康はお口から！」(講師：伊勢地区歯科医師会会員の歯科医師)
歯科衛生士による実習(ブラッシング指導など)
- 第3回 7月31日(金)、13:30～15:30
講演「運動で身体イキイキ!」、運動実技
講師：叶 俊文さん(皇學館大学教育学部教授)
保健師の話「心の健康づくりについて」
- 第4回 8月3日(月)、13:30～15:30
グループワーク「健康づくり活動について考えてみよう！」
修了証書授与

定員 20人(先着順)

申し込み方法 7月1日(水)から、電話またはファクスで健康課へ

ヘルスアドバイザーからのメッセージ



運動することは脳の活性化や美容につながります。また、「健康づくり」「生きがいづくり」「仲間づくり」「社会との関わり」などもできます。いせし健康体操は体への負担が少なく誰でもできる体操です。老いも若きも健康長寿を目指して体を動かしましょう。

辻村 多喜代さん



講座を受けてから10年になります。健康でいられるのは、講座の内容を理解し続けてきたからだと思っています。バランスのとれた食事、筋力アップのストレッチ体操、少しづつでも外に出て歩くことで、足腰が鍛えられます。健康づくりは継続が大事です。

川元 利男さん

広告

畳・ふすま・障子・クロス・カーテン・内装のことなら藤原屋へ!

創業大正七年 地元で100年

お宅の畳は傷んでいませんか?
藤原屋は生産地(熊本県)に向き「国産の安全・安心な畳」をお届けします。

藤原屋

<ショールーム・事務所> TEL(0596)38-1173 <創業地>
伊勢市村松1379-59 FAX(0596)38-1170 伊勢市河崎3-6-5

お気軽にお電話ください!
0120(28)4531 藤原屋ホームページ http://fujiwaraya-ise.jp

伊勢の畳屋 検索

弁護士法人 心

相談料0円 (交通事故被害・後遺障害・過払い金・借金・相続・遺言・企業法務・労災・刑事他)
夜間・土日祝相談可 (要予約)

交通事故・後遺障害・過払い金・借金・相続・遺言・企業法務・労災・刑事他

交通事故・後遺障害 損害賠償額 適正等級
無料診断サービス

過払い金 無料診断サービス

遺言書 無料診断サービス

所属弁護士40名以上!!

※主たる事務所は愛知県弁護士会所属。※費用には例外や変更もありますので、詳しくはホームページをご覧ください。※本広告は令和2年5月時点のものです。

松阪駅前法律事務所(通称) 津駅前法律事務所(通称)

松阪駅 1分 津駅 0.5分

松阪市京町508-1 101ビル 津市羽所町345 津駅前第一ビル

他の事務所 名古屋駅・豊田市駅・岐阜駅・東京駅・柏駅近く他

平日9時～21時・土日祝9時～18時受付
(12/31・1/3を除く。本業休業中の休業や振替) 休業もございませう。詳細はHPをご覧ください

0120-41-2403
よいにしおさん
詳細は⇒ <https://www.kokoro.law>

窓シャッター

を取り付けて 風害対策 防犯性アップ 断熱性アップ

まずは、お気軽にお問い合わせ下さい

三和シャッター工業(株)
伊勢営業所
伊勢市辻久留 2-10-15
TEL 0596-25-3121
FAX 0596-25-3123

SANWA SHUTTER

取付後

情報コーナー

参加費などの記載のないものは無料

- お知らせ
- 募集
- 講座

募集

市営吹上駐車場の利用者を募集

資産経営課

(☎21-5526 FAX21-5700)

対象 市内に在住または通勤している人

利用車両 軽自動車・小型自動車・普通自動車(マイクログラス・トラックなどは利用できません)

募集台数 15台程度(先着順)

利用期間 利用希望開始日(令和3年3月31日(水))24時間

利用可能)

利用料金 月額8630円

申し込み 車検証の写し・住所が確認できる物(運転免許証・保険証など)の写し・勤務先の在職証明書(市外在住の人のみ)を直接同課へ

※詳しくは、市のホームページをご覧ください。

吹上駐車場位置図



■伊勢市駅北口(近鉄側)まで徒歩約6分
■伊勢市駅南口(JR側)まで徒歩約9分
■宇治山田駅まで徒歩約7分

明るい選挙啓発ポスター作品を募集

選挙管理委員会

(☎21-5635 FAX21-5636)

対象 小学生～高校生

規格 38cm×27cm・54cm×38cmまたは、これらに準じる大きさで、明るい選挙を呼び掛ける内容を自由に表現

応募方法 9月11日(金)までに、学校経由で同委員会へ

※応募は1人1点とします。

自衛官を募集

自衛隊三重地方協力本部

伊勢地域事務所

(☎・FAX23-3880)

左表のとおり、自衛官を募集します。

※試験日など詳しくは、同事務所へ問い合わせてください。

自衛官を募集

募集種目	応募資格	受付期間
自衛官候補生	18歳以上 33歳未満の人	年間を通して受け付け
一般曹候補生	18歳以上 33歳未満の人	7月1日(水)～ 9月10日(木)
航空学生	海 18歳以上 23歳未満の人	
	空 18歳以上 21歳未満の人	

講座

第2回起業勉強会(オンライン開催)アフターコロナを踏まえたお客様づくり

産業支援センター

(☎63-5677 FAX22-8851)

新たな市場環境を捉えて、起業したいと考えている人、

市場環境の変化を踏まえ、新規事業・業種転換・事業承継などを考えている人を対象にした勉強会を開催します。勉強会終了後、個別相談・交流会を開催します。参加費は無料です。

とき 7月25日(土)、14時～16時

受講方法 産業支援センターよりウェブで配信

講師 駒田誠司(同センター)

創業コーディネーター・中小企業診断士)

定員 18人

申し込み 7月17日(金)までに、電話で同センターへ

産業支援センター

オンライン相談窓口を開設

相談無料

会社や家でパソコンやスマートフォンを使って、画面で資料を見ながら気軽にオンライン(非対面)で相談ができます。

対象 市内で起業を考えている人、市内で事業を行っているものづくり事業者

申し込み 事前に同センターへ

※パソコンやスマートフォンの利用環境によっては利用できない場合があります。まずは相談予約をお願いします。

送迎バスあり(五十鈴川)



完全給食(両園)

神宮幼稚園 園児募集



広告

入園説明会

9:30～受付

参加ご希望の方は予約願います
当日ご都合の悪い方はお気軽にお問い合わせ下さい

いすずがわ

五十鈴川幼稚園

7月16日(木)

☎0596-22-4550

たかくらやま

高倉山幼稚園

7月17日(金)

☎0596-28-4248

i お知らせ

福祉給付金の受け付けを開始

障がい福祉課

(☎21-5558 FAX20-8555)

市では、重度の障がいがある人に福祉給付金を支給しています。給付を受けるには、年度ごとに申請が必要です。

なお、すでに今年度の申請をした人は、7月下旬に支給(不支給)決定通知を送付しますので、今年度中、あらためて申請する必要はありません。
対象 市内に住所を有し、次の条件を全て満たす人(基準日は9月1日と3月1日)

- ・在宅で生活している(福祉施設などに入所していない)
- ・市民税非課税世帯である
- ・身体障害者手帳1級、療育手帳A、精神障害者保健福祉手帳1級のいずれかの交付を受けている

・伊勢市介護用品支給事業(紙おむつなど)、伊勢市重度心身障害者紙おむつ等支給事業のどちらも利用していない

支給額 9月と3月に1万2000円ずつ支給

申請方法 8月31日(月)までに、申請書・障害者手帳・本人名義の通帳・印鑑を持参し、同課または各総合支所生活福祉課へ

※申請書には本人と世帯員の自筆署名と押印が必要です。申請書は同課にあります。また、市のホームページに掲載しています。

障がい児機能訓練通所交通費を助成

障がい福祉課

(☎21-5558 FAX20-8555)

対象者 市内に住所を有し、身体障害者手帳または療育手帳の交付を受け、機能訓練施設へ通所する児童の保護者

対象(機能訓練)施設

- ・独立行政法人国立病院機構 鈴鹿病院
- ・独立行政法人国立病院機構 三重病院
- ・三重県立子ども心身発達医療センター
- ・済生会明和病院など

※機能訓練(理学療法・作業療法・言語療法)のための通所が対象です。

助成額 通所に係る1回当たりの往復距離(1km未満は切り捨て)に1km当たり15円を

乗じて得た額とし、当該日額の通所日数分の額。ただし、1カ月当たりの助成額の上限は8000円とします。

申請方法 7月に、令和2年1月～6月までの助成について申請してください。申請には通所する機能訓練施設の証明書を添付してください。当該施設が発行した領収証で機能訓練通所が確認できる場合、証明書に代えて領収証の写しでも可とします。

申請書と証明書の所定用紙は、同課または各総合支所生活福祉課にあります。

国民年金保険料の免除制度

医療保険課 国民健康保険給付係

(☎21-5554 FAX20-8555)

経済的理由などで国民年金保険料の納付が困難な場合、納付が免除または猶予される制度があります。

免除

申請者・配偶者・世帯主などの前年の所得金額が一定以下の場合、その金額に応じて、申請年度の保険料の納付が全額または一部免除されます(任意加入の人を除く)

納付猶予

学生以外の50歳未満の人は、

申請者・配偶者の前年の所得金額が一定以下の場合、申請年度の保険料が納付猶予されます(任意加入の人を除く)

共通

申請方法 年金手帳・印鑑・マイナンバーカードなどマイナンバーが確認できる物・窓口へ来る人の本人確認ができる物(運転免許証など)を持参し、同課または各総合支所生活福祉課・各支所へ

※免除申請書提出後、審査期間中に日本年金機構から納付書(審査決定前の金額が記載されたもの)が送付されますが、その納付書では支払いをせず、納付免除の承認通知書が届くまで保管してください。

※免除申請時に継続免除を希望しなかった人・一部納付が承認された人・退職により特例などで免除申請をした人は、引き続き免除を希望する場合、毎年申請する必要があります。

※新型コロナウイルス感染症の影響により、所得が相当程度まで下がった場合、臨時特例措置として本人申告の所得見込額を用いた簡易な手続きで、免除申請ができるようになります。

広告

弁護士法人

愛知総合法律事務所

相続 遺言 交通事故 借金問題 離婚 労働 企業法務

愛知県本部、各支所合わせて弁護士40名、税理士2名、司法書士2名、社労士3名在籍

伊勢駅前事務所 (三重弁護士会所属)

無料 法律相談

お電話又は面談での法律相談(初回)が可能です
詳しくはホームページを

愛知総合法律事務所 伊勢駅前

☎ 0596-20-3010

受付時間：平日 9:30～17:30
ご予約にて夜間の対応も可能

アクセス良好な法律事務所！伊勢市駅から徒歩3分

〒516-0073 三重県伊勢市吹上1丁目7番7号 きりん第6ビル 208号 URL: <https://www.aichisogo-ise.jp> 土日のご相談は名古屋丸の内本部事務所にて承ります→052-212-5275 まで

社会を明るくする運動 強調月間

福祉総務課

(☎21-5557 FAX21-5555)

7月1日は「更生保護の日」、7月は「社会を明るくする運動」犯罪や非行を防止し、立ち直りを支える地域のチカラ「強調月間」です。

この運動は、全ての国民が、犯罪や非行の防止と、罪を犯した人たちの更生への理解を深め、それぞれの立場で力を合わせ、犯罪や非行のない明るい社会を築こうとするものです。この期間、社会を明るくする運動が全国一斉に展開され、保護司を中心にさまざまな活動が行われる予定です。皆さんのご理解・ご協力をお願いいたします。

新たに人権擁護委員が 委嘱されました

津地方法務局伊勢支局

(☎28-6158)

人権政策課

(☎21-5545 FAX21-5555)

7月1日付けで、人権擁護委員に前田麗子さん(小俣町)が、新たに委嘱されました。市では現在、17人の人権擁護

護委員が活躍しています。

※伊勢市の人権擁護委員は、市のホームページに掲載しています。

人権擁護委員の仕事は？

人権擁護委員法に基づき、正しい人権の考え方を広める人権啓発の活動や人権に関する相談を受けています。

都市計画の変更案の 縦覧

都市計画課

(☎21-5591 FAX21-5585)

伊勢都市計画学校および伊勢都市計画用途地域の変更案について縦覧します。

縦覧期間 7月1日(水)～15日(水)

縦覧場所 同課、各総合支所

生活福祉課、伊勢図書館、小俣図書館

※変更案は、市のホームページにも掲載します。

意見書の提出

変更案に対して意見書を提出することができます。

提出資格 市内在住の人、利害関係者

提出方法 7月15日(水)・17時15分までに、住所・氏名・電話番号・意見を記入(様式は自由)し、直接または郵送(当日消印有効)・ファクス・Eメールで同課(〒516-1860-1 若洲1丁目7-29、URL: shikai@city.ise.nie.jp)へ

新型コロナウイルス対策

国制度

野菜・花き・果樹の作付け農業者の皆さんを支援

高収益作物次期作支援交付金

農林水産課内・伊勢市農業再生協議会事務局
(☎21-5645 FAX21-5651)

令和2年2月～4月の期間で、野菜・花き・果樹の販売実績のある農業者の皆さん、または新型コロナウイルスの影響により販売できずに廃棄された農業者の皆さんを対象に、4月30日以降の野菜・花き・果樹の作付け面積に基づき5.5万円/10aの支援交付金の支給をします。

※詳しい要件などは、農林水産課へ問い合わせてください。

※支援内容は変更となる場合があります。



里親が育てる。

社会が支える。

子ども家庭相談センター(☎21-5716 FAX21-5555)
里親制度を知っていただくためのさまざまな情報の発信をしています。



里親制度に関心をお持ちの方は、南勢志摩児童相談所(☎27-5143)へお問い合わせください。



子どもの家庭養育推進国民協議会

厚生労働省
里親制度概要

里親制度 伊勢市 検索

伊勢警察署だより

伊勢警察署(☎・FAX 20-0110)



ミーボくん

警察総合相談電話を利用してください

ご存じですか? 警察相談 #9110

事件・事故に至らない相談など、不急な用件が「110番」に寄せられると、事件・事故の対応に遅れを生じさせる場合があります。

相談については、警察総合相談電話「#9110」または「☎059-224-9110」を利用してください。

「モノ」を売らずに「価値」を売る

マコにい社長の YouTube はじめました!

ハイサービスチャンネル

売上・集客UPのストーリーをご提案します!

千巻印刷産業(株) TEL 0596-26-0101
伊勢市宮後2-9-41 ちまぎ印刷 検索

幼保連携型認定こども園 **めいりんこども園** お問合せ 28-4094

入園前の さくらんぼくらぶ 1歳半頃までの プチさくらんぼ

【にここ園舎：明倫小学校おとなり】

【さらさら園舎：旧宮崎文庫跡おとなり】

7月2日(木)

7月10日(金)

10:00・11:00

10:00・11:00

※要予約

※要予約

終了後には、園内の見学もいただけます。変更がある場合は、ホームページでお知らせします。

詳しくはホームページをご覧ください

めいりんこども園 検索
https://meirin-y.com/



広告

7月の無料相談

時とき 所ところ 対対象 定定員 申申し込み 問問い合わせ先

予算額 2億7,267万4千円

(市主催分のみ[子育てのひろば]ページの相談を含む)、一部国・県からの補助金あり

法律

*担当弁護士が、既に相手方の相談を受けている場合は、相談を受けることはできません。

時 毎週月曜日、13:30～15:30

所 広報広聴課(☎21-5515)

対 市内に住所を有する人

定 8人(先着順)

申 相談日の1週間前の月曜日・8:30以降、広報広聴課へ来所または電話

消費生活・多重債務

消費者被害の相談・クレジット・消費者金融など

時 月～金曜日、9:00～12:00・13:00～16:00

所 伊勢市消費生活センター〔市役所東館・3階〕(☎21-5717)

【認定司法書士による多重債務相談】

時 7月16日(休)、9:30～11:30

所 伊勢市消費生活センター

定 4人(先着順)

申 7月1日(休)・9:00以降、伊勢市消費生活センター(☎21-5717)へ電話

交通事故

時 7月15日(休)、13:00～

所 広報広聴課(☎21-5515)

定 4人(先着順)

申 相談日当日の8:30～14:30に、広報広聴課へ来所または電話

時 月～木曜日、9:00～12:00・13:00～16:00

所 三重県くらし・交通安全課〔三重県庁・8階〕(☎059-224-2201)

空家

空家の相続・活用などに関する相談

時 月～金曜日、8:30～17:15

所 住宅政策課(☎21-5597)

対 市内に空家を持っている人、市内の空家を活用したい人

申 住宅政策課で受け付け後、相談内容に応じて「空き家ネットワークみえ」の構成団体が対応。詳しくは市のホームページ(「空家等に関する相談 伊勢市」で検索)をご覧ください

登記

時 7月14日(休)、13:00～

所 広報広聴課(☎21-5515)

定 6人(先着順)

申 相談日当日の8:30～15:00に、広報広聴課へ来所または電話

公証 遺言・契約証明

時 7月2日(休)、13:00～

所 広報広聴課(☎21-5515)

申 相談日当日の8:30～14:00に、広報広聴課へ来所または電話

行政

国・特殊法人などへの意見・要望など

時 7月14日(休)、13:00～

所 二見生涯学習センター

申 相談日当日の8:30～15:00に、二見総合支所生活福祉課(☎42-1111)へ来所

時 7月21日(休)、13:00～

所 広報広聴課(☎21-5515)

申 相談日当日の8:30～15:00に、広報広聴課へ来所

時 7月28日(休)、13:00～

所 小俣公民館

申 相談日当日の8:30～15:00に、小俣総合支所生活福祉課(☎22-7858)へ来所

人権

時 7月9日(休)、13:00～

所 広報広聴課(☎21-5515)

申 相談日当日の8:30～15:00に、広報広聴課へ来所または電話

時 月～金曜日、8:30～17:15

所 津地方法務局伊勢支局(☎28-6158)

家庭児童・女性 児童虐待・DVなど

時 月～金曜日、9:00～17:00

所 こども家庭相談センター〔市役所東館・2階〕(☎21-5709)

小中学生

子育ての悩みや不安、不登校・いじめ・友人関係・学習など

時 月～金曜日、8:30～17:00

所 スマイルいせ〔小俣総合支所・3階〕(☎22-7867)

【臨床心理士によるカウンセリング(要予約)】

時 月～金曜日、9:00～17:00

対 小中学生、保護者

青少年 非行問題など

時 月～金曜日、8:30～17:15

所 青少年相談センター〔小俣総合支所・1階〕(☎22-7894)

就職

働くことに悩みを抱える若者の相談など

時 月・火・木～土曜日、11:00～17:00

所 いせ市民活動センター北館(いせシティプラザ)

対 49歳までの人またはその保護者

問 いせ若者就業サポートステーション(☎63-6603)

障がい者・障がい児

福祉サービスの利用相談・日常生活の相談支援など

時 月～金曜日、①②8:30～17:15・③8:30～17:30

所 ①障害者東地域相談支援センター「リンク」(☎43-4400、FAX43-4427)・②障害者西地域相談支援センター「アルク」(☎24-3009、FAX27-0570)・③障害者総合相談支援センター「フクシア」(☎21-3633、FAX20-6535)

高齢者

高齢者の介護や福祉の相談・支援など

時 月～金曜日、8:30～17:15

所 東地域包括支援センター(☎44-1165) 五十鈴地域包括支援センター(☎20-5500) 北地域包括支援センター(☎65-5070) 中部地域包括支援センター(☎27-2424) 南地域包括支援センター(☎21-0080) 西地域包括支援センター(☎20-5055)

成年後見

障がい者・高齢者の権利についての相談・支援など

時 月～金曜日、8:30～17:15

所 伊勢市成年後見サポートセンターきぼう〔福祉健康センター・1階〕(☎21-1122、FAX27-2412)

生活に困っている人

生活困窮・ひきこもり・ごみ屋敷など

時 月～金曜日、8:30～17:15

所 伊勢市生活サポートセンターあゆみ〔福祉健康センター・1階〕(☎63-5224)

ふくしなんでも相談

日常生活での困りごと・心配ごとなど

時 ①～⑤月～金曜日、8:30～17:00・

⑥木曜日以外、10:00～19:00

所 ①本所ふくしなんでも相談所〔社会福祉協議会本所・ハートプラザみその内〕(☎20-8610)・②中部支所ふくしなんでも相談所〔社会福祉協議会地域福祉課・福祉健康センター内〕(☎63-5334)・③東部支所ふくしなんでも相談所〔社会福祉協議会東部支所・二見ふれあいプラザ内〕(☎43-5551)・④西部支所ふくしなんでも相談所〔社会福祉協議会西部支所・小俣保健センター内〕(☎27-0509)・⑤北部支所ふくしなんでも相談所〔社会福祉協議会北部支所・ハートプラザみその北側事務所棟〕(☎22-6617)・⑥げんこるーむふくしなんでも相談所〔イオンタウン伊勢ラパーク・2階〕(☎65-6120)

月～金曜日の相談は原則、祝日・振替休日・年末年始は相談を行っていません。詳しくは、各問い合わせ先へ確認してください。

※電話での問い合わせが難しい人は、広報広聴課 (FAX)22-9699 ✉ise-koho@city.ise.mie.jp) へ問い合わせてください。

国制度

中小企業・個人事業者のための 持続化給付金の 申請をサポート

持続化給付金コールセンター
(☎0120-115-570 IP電話専用 ☎03-6831-0613
受付時間 8:30~19:00(土曜日・祝日を除く))

持続化給付金の申請は、原則電子申請のみとなっています。そこで、ご自身で電子申請を行うことが困難な皆さんのために、**完全予約制**で市内に「申請サポート会場」を開設し、補助員が電子申請の入力のサポートを行っています。

開設期間 7月31日(金)まで
開設場所 伊勢市労働福祉会館・2階(勢田町613-13)

予約方法

- 自動音声ガイダンスによる予約
☎0120-835-130(24時間予約可能)
※伊勢市労働福祉会館の会場コードは「2409」です。
- オペレーター対応による予約
☎0570-077-866(9:00~18:00(土・日曜日・祝日も実施))

人の動き
(5月末)



総人口	124,848人 (-85人)
世帯数	55,712世帯 (-20世帯)
男性	59,131人 (-49人)
女性	65,717人 (-36人)

それ、給付金を装った**詐欺**かもしれません!
絶対に教えない! 渡さない!

暗証番号 通帳 キャッシュカード マイナンバーカード

市や県・国などの公的機関が給付金の支給などに当たり、次のことを行うことは**絶対に**ありません。

- × ATM(現金自動預払機)の操作をお願いすること。
- × 受給するために、手数料の振り込みを求めること。
- × メールを送り、URLをクリックして申請手続きをお願いすること。

「怪しいな?」と思ったら、家族や警察へ相談してください。

伊勢警察署(☎・FAX)20-0110)
伊勢市消費生活センター(☎21-5717 FAX)22-5014)

はぐくもう、やさしい心

人権政策課(☎21-5545 FAX)21-5555)

第1回 人権啓発講座

保護者などを対象に、さまざまな人権問題の理解を目指して開催します。

とき 8月23日(日)、14:00~16:15

ところ 御蔭公民館・2階 講堂
(御蔭総合支所併設)

講演テーマ 子どもの人権

講師 園田 雅春さん
(びわこ成蹊スポーツ大学客員教授)

定員 20人(先着順)

申し込み 住所・氏名・年齢・電話番号を電話またはファクス・Eメールで、同課(☎jinken@city.ise.mie.jp)へ

※第2・3・4回を、11月・令和3年1月・2月ごろに開催を予定しています。詳しくは、今後の「広報いせ」などでお知らせ予定です。

いせ人権映画祭の作品を募集

人権をテーマにした自主制作のショートムービーを募集します。

募集作品 人権をテーマとしたドラマ・ドキュメンタリー・アニメーションなどで15分以内の作品

申し込み 10月30日(金)(必着)までに、申込票を郵送またはファクス・Eメールで同課(〒516-8601岩淵1丁目7-29、☎jinken@city.ise.mie.jp)へ

※詳しくは、市のホームページをご覧ください。

なお、作品の提出期限は12月7日(月)(必着)です。



★上映会★
第6回 いせ人権映画祭
いせ ヒューマンライツ ムービー ジャム
ISE HUMANRIGHTS MOVIE JAM

とき 令和3年2月13日(土)
ところ ハートプラザみその多目的ホール

伊勢市健康医療ダイヤル24

フリーダイヤル

☎0120-220-417 通話料無料

電話での相談が難しい人は、ファクスでの相談ができます。希望する人は健康課へ連絡してください。

心や体の健康などについて、医師・看護師・保健師などが年中無休・24時間体制で電話相談に応じています。

問い合わせ先 健康課

☎27-2435 (FAX)21-0683

※本サービスは、民間業者に委託をして運営しています 予算額 992万6千円

広報いせ 第283号

発行日/令和2年7月1日
発行/伊勢市
編集/情報戦略局 広報広聴課
印刷/千巻印刷産業株式会社

広報いせ発行事業費(予算額)
3,157万5千円(22回分)

伊勢市情報戦略局 広報広聴課

〒516-8601 伊勢市岩淵1丁目7番29号
☎0596-21-5515 (FAX)0596-22-9699

☎ise-koho@city.ise.mie.jp

(URL)https://www.city.ise.mie.jp (伊勢市役所 検索)

視覚障がいのある人で、「声の広報いせ」「点字広報いせ」を希望する人は、障がい福祉課(☎21-5558 (FAX)20-8555)へ連絡してください。また、「声の広報いせ」は、直近1カ月分を市のホームページに掲載しています。

「広報いせ」では、財源を確保するため、一部のページに企業広告を掲載していますが、これらは市が広告主や商品を推奨するものではありません。この広報紙は、再生紙を使用しています。



伊勢市



植物油インキで印刷しています。



見やすいデザインのための文字を使用しています。